

**Утверждена**

Постановлением Администрации городского округа Домодедово  
(наименование документа об утверждении, включая наименования

Московской области

органов государственной власти или органов местного

самоуправления, принявших решение об утверждении схемы

или подписавших соглашение о перераспределении земельных участков)

от

№

**Схема расположения земельного участка или земельных участков  
на кадастровом плане территории**

**Условный номер земельного участка**

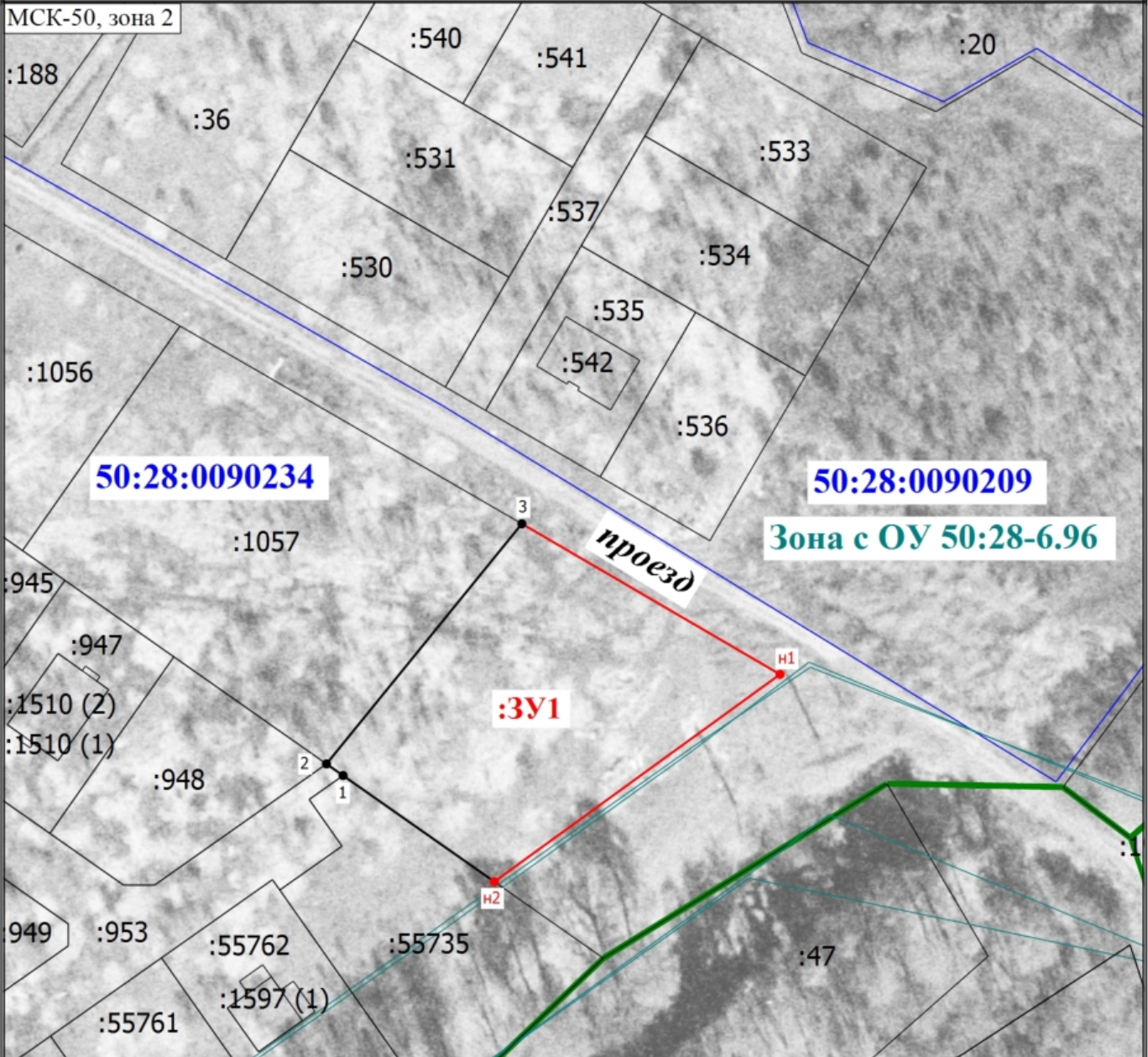
(указывается в случае, если предусматривается образование двух и более земельных участков)

**Площадь земельного участка 1984 м<sup>2</sup>**

(указывается проектная площадь образуемого земельного участка, вычисленная с использованием технологических и программных средств, в том числе размещенных на официальном сайте федерального органа исполнительной власти, уполномоченного Правительством Российской Федерации на осуществление государственного кадастрового учета, государственной регистрации прав, ведение Единого государственного реестра недвижимости и предоставление сведений, содержащихся в Едином государственном реестре недвижимости, в информационно-телекоммуникационной сети "Интернет" (далее - официальный сайт), с округлением до 1 квадратного метра. Указанное значение площади земельного участка может быть уточнено при проведении кадастровых работ не более чем на десять процентов)

Обозначение характерных точек границ	Координаты, м	
	(указываются в случае подготовки схемы расположения земельного участка с использованием технологических и программных средств, в том числе размещенных на официальном сайте. Значения координат, полученные с использованием указанных технологических и программных средств, указываются с округлением до 0,01 метра)	
	X	Y
1	2	3
3	418962.81	2212671.22
n1	418939.09	2212711.90
n2	418906.43	2212666.88
1	418923.15	2212643.04
2	418924.98	2212640.43
3	418962.81	2212671.22

# Схема расположения земельного участка или земельных участков на кадастровом плане территории



Масштаб 1:1000

## Условные обозначения

- Часть границы, сведения ЕГРН о которой позволяют однозначно определить ее положение на местности
- Часть границы, местоположение которой определено при выполнении кадастровых работ
- Характерная точка границы земельного участка, сведения ЕГРН о которой соответствуют требованиям, установленным в соответствии с частью 13 статьи 22 Федерального закона от 13 июля 2015 г. N 218-ФЗ "О государственной регистрации недвижимости"
- 1 - Обозначение характерной точки, местоположение которой не изменилось или было уточнено
- Характерная точка границы земельного участка, сведения о которой отсутствуют в ЕГРН, местоположение которой определено при кадастровых работах (новая характерная точка)
- n1 - Обозначение новой характерной точки
- :3У1 - Образуемый земельный участок
- Граница кадастрового квартала
- 50:28:0090209 - Номер кадастрового квартала
- Граница зоны с особыми условиями
- Зона с ОУ 50:28-6.96 - Объект недвижимости расположен в пределах ЗОУИТ 50:28-6.96 - Приаэродромная территория аэродрома Москва (Домодедово)
- Граница территориальной зоны
- Граница сооружения
- Граница населенного пункта